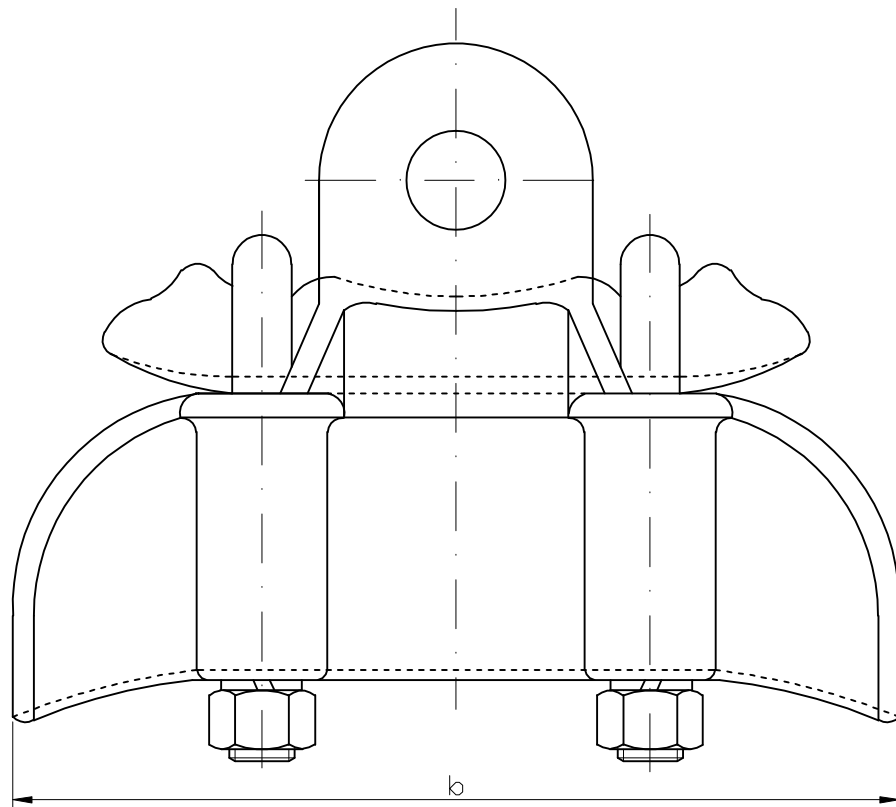


Διακριτικός αριθμός εξαρτήματος : TR-4/05

Item identification number : TR-4/05

Σημείωση: Γίνονται δεκτοί και σφιγκτήρες με άξονα στροφής κάτω από τον αγωγό.

Note: Trunnion type suspension clamps are also acceptable.

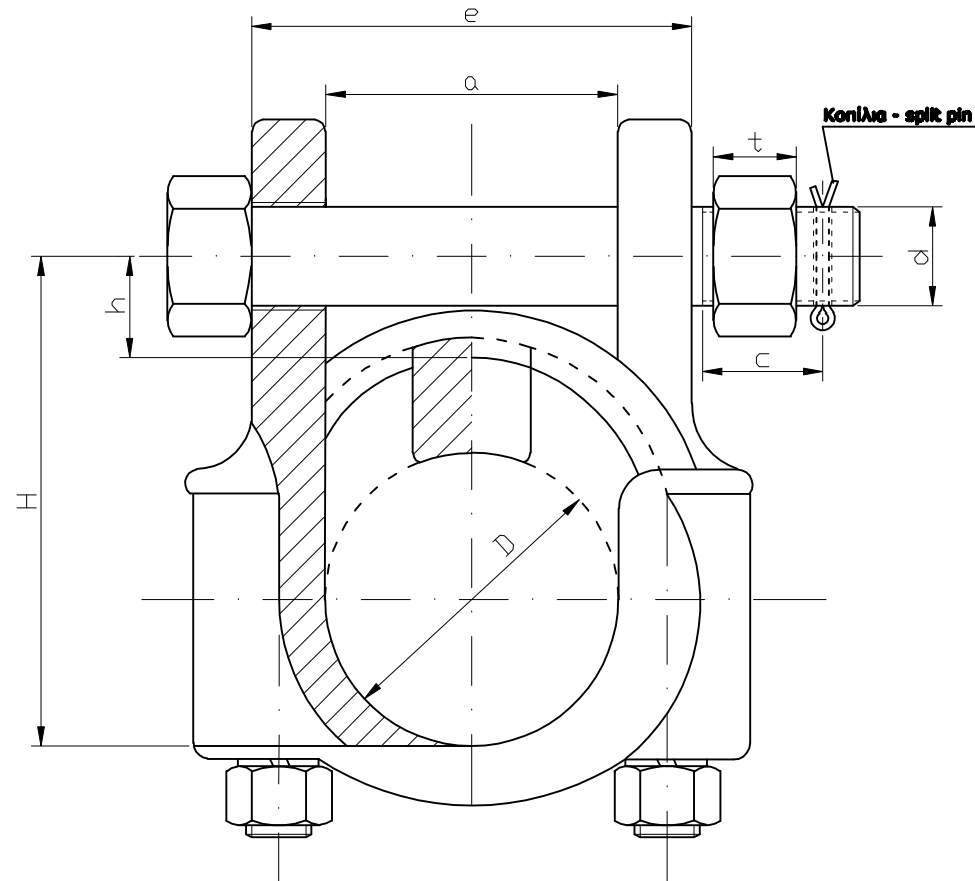


* Απαραίτητες για λόγους συναρμογής των εξαρτημάτων σε αλυσίδες.
These dimensions are required to achieve coordination of the fittings.

* Βασικές διαστάσεις σε χιλιοστά
Basic dimensions in mm

$a = 51 \pm 0.5$	$d = M16$
$b = 210 \text{ min.}$	$D = 39 + 49$
$h = 22 \text{ min.}$	$H = 130 \text{ max.}$
Ελάχιστη Αρμολογία: Min. fitting load: $Q = 100 \text{ kN}$	Ελάχιστη Αρμολογία: Min. fitting load: $Q = 25 \text{ kN}$

Σημείωση: Το μη κοχλιοτομημένο μήκος του κοχλία θα είναι ~ 2 χλστ μεγαλύτερο της διάστασης e. Η διάσταση c θα είναι 1+2 χλστ μεγαλύτερη του (t+2) χλστ.
Note : The unthreaded length of bolt will be ~ 2 mm greater than the dimension e. The dimension c will be 1+2 mm greater than (t+2) mm.



Υλικό : Κράμα αλουμινίου
Material : Aluminum alloy

ΣΧΕΔΙΑΣΗ	ΜΕΛΕΤΗ	ΕΛΕΓΧΟΣ	ΕΓΚΡΙΣΗ	ΗΜΕΡΟΜΗΝΙΑ
Α. ΜΑΘΙΟΥΛΑΚΗΣ	Α. ΜΑΘΙΟΥΛΑΚΗΣ	Π. ΤΣΕΧΕΛΙΔΟΥ	Σ. ΚΑΛΑΦΑΤΗΣ	ΜΑΡΤΙΟΣ 2017
ΑΔΜΗΕ ΑΕ ΔΙΕΥΘΥΝΣΗ ΝΕΩΝ ΕΡΓΩΝ ΜΕΤΑΦΟΡΑΣ Τομέας Σχεδιασμού & Προδιαγραφών Ενοέρτων Γ.Μ.		ΣΦΙΓΚΤΗΡΑΣ ΑΝΑΡΤΗΣΗΣ ΒΑΡΕΟΣ ΑΓΩΓΟΥ SUSPENSION CLAMP FOR HEAVY CONDUCTOR		
		ΑΡ. ΣΧΕΔΙΟΥ:	TR-4/05	Ανευ κλίμακος No scale